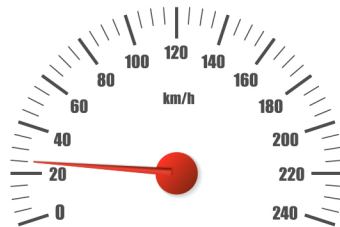


# ¿QUE SE CONSIDERA UNA MOTO?

MOTOS QUE SE DESPLAZAN MAS DE 20 MPH/32 KPH TIENEN QUE CUMPLIR CON LAS NORMAS DE LOS VEHÍCULOS.



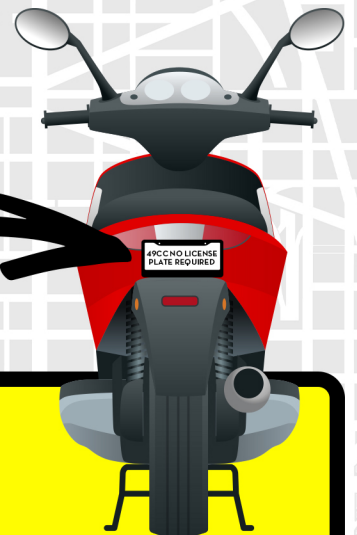
=



## ¿COMO LEGALIZAR UNA MOTO EN DC?

- LICENCIA DE CONDUCCIÓN
- LICENCIA Y REGISTRO
- SEGURO
- CASCO

~~49CC NO LICENSE  
PLATE REQUIRED~~



**SI TIENES UNA MOTO,  
NECESITAS UNA PLACA.**

Sitio web: [dmv.dc.gov/licencialimitada](https://dmv.dc.gov/licencialimitada)

[dmv.dc.gov/requisitosmoto](https://dmv.dc.gov/requisitosmoto)